

Datamatrix Softwaremodul

Das Softwaremodul Datamatrix ist vielseitig für die Codeerkennung in den unterschiedlichsten Bereichen einsetzbar.

Leistungsmerkmale

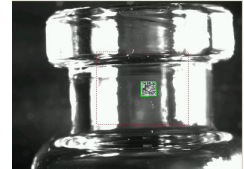
Unterstützte Codes: Data Matrix ECC200 (nach ISO 16022-Standard)

- Decodiert bis zu 100 Datamatrix Codes in einem Bild
- Automatische Nachlernfunktion auf Basis von aufgenommenen Bildern zur Erkennungsoptimierung
- Multireaderfunktion für das Lesen von mehreren Codes in einem Bild
- Omnidirektional
- Automatische Codetyperkennung
- Codetyp kann eingestellt werden
- Automatische Korrektur von perspektivischer Verzerrung, Beschädigung des Codes und Beleuchtungsänderung
- Codeinhaltsprüfung über Vergleichscode
- Prüfung der Codeverdrehung
- Codewinkel ausgebar



Datamatrix Erkennung

Es gibt die beiden Betriebsmodi Lesen und Vergleichen. Im Modus Lesen wird der Codeinhalt bzw. IO/NIO für gelesen/nicht gelesen entsprechend der parametrisierten Schnittstellen ausgegeben. Im Modus Vergleichen wird der gelesene Codeinhalt mit dem Inhalt eines Vergleichscodes auf Übereinstimmung geprüft.

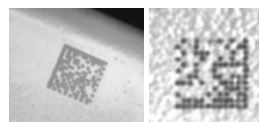


Code-Surveyor 2D (Zusatzmodul zu Datamatrix)

- Qualitätskontrolle zur objektiven Codebewertung nach ISO/IEC 15415 / ISO/IEC 15416
- Digitales Ausgangssignal bei Unterschreitung einer parametrierbaren Qualitätsschwelle
- Einzel- und Gesamtbewertung der Qualitätsgrade

Geprüft werden:

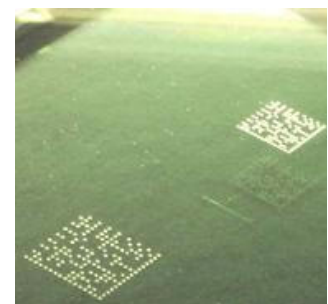
- Axialverzerrung,
- Rasterungleichmäßigkeit,
- Symbolkontrast,
- Ungenutzte Errorkorrekturen,
- Feste Musterschäden,
- Modulation und
- Decodierung.



Genadelte Codes auf Metall



Gelaserter Code
(im Original 2,4x2,4mm)



Gelaserte Codes auf Glas