

Datamatrix Softwaremodul

Das Softwaremodul Datamatrix ist vielseitig für die Codeerkennung in den unterschiedlichsten Bereichen einsetzbar.

Es gibt die beiden Betriebsmodi Lesen und Vergleichen. Im Modus Lesen wird der Codeinhalt bzw. ok/nok für gelesen/nicht gelesen entsprechend der parametrisierten Schnittstellen ausgegeben. Im Modus Vergleichen wird der gelesene Codeinhalt mit dem Inhalt eines Vergleichscodes auf Übereinstimmung geprüft.

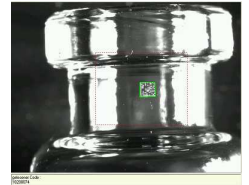
Features

Unterstützte Codes: Data Matrix ECC200 (nach ISO 16022-Standard)

- Decodiert bis zu 100 Datamatrix Codes in einem Bild
- Automatische Nachlernfunktion auf Basis von aufgenommenen Bildern zur Erkennungsoptimierung
- Multireaderfunktion für das Lesen von mehreren Codes in einem Bild
- Omnidirektional
- Automatische Codetyperkennung
- Codetyp kann eingestellt werden
- Automatische Korrektur von perspektivischer Verzerrung, Beschädigung des Codes und Beleuchtungsänderung
- Codeinhaltsprüfung über Vergleichscode
- Prüfung der Codeverdrehung
- Codewinkel über Schnittstellen ausgearbeitet

Gelesen werden kann auf unterschiedlichsten Materialien wie Metall, Kunststoff, Gummi, Glas, Papier, Folie, Papier usw..

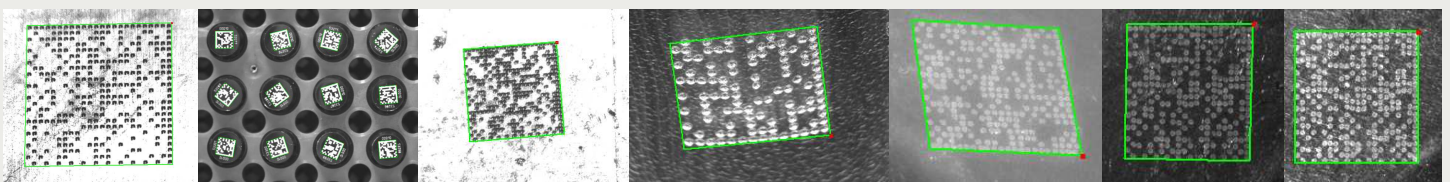
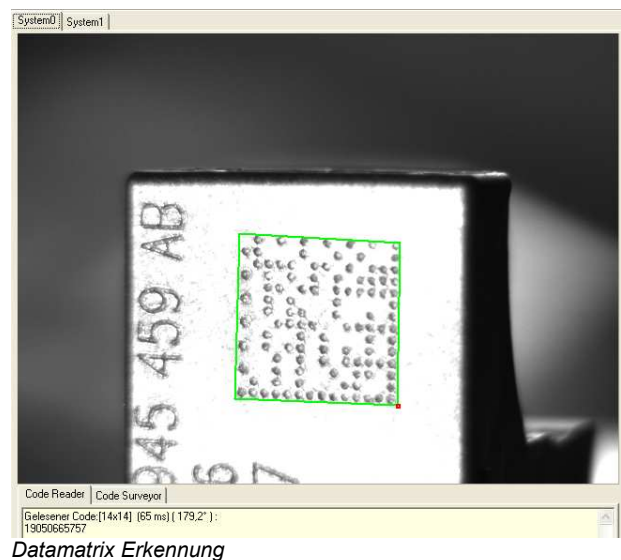
Code-Surveyor 2D (Zusatzmodul zu Datamatrix)



- Qualitätskontrolle zur objektiven Codebewertung nach ISO/IEC 15415 / ISO/IEC 15416
- Digitales Ausgangssignal bei Unterschreitung einer parametrierbaren Qualitätsschwelle
- Einzel- und Gesamtbewertung der Qualitätsgrade

Geprüft werden:

- Axialverzerrung
- Rasterungleichmäßigkeit
- Symbolkontrast
- Ungenutzte Errorkorrekturen
- Feste Musterschäden
- Modulation und
- Decodierung.



keeping an eye on quality