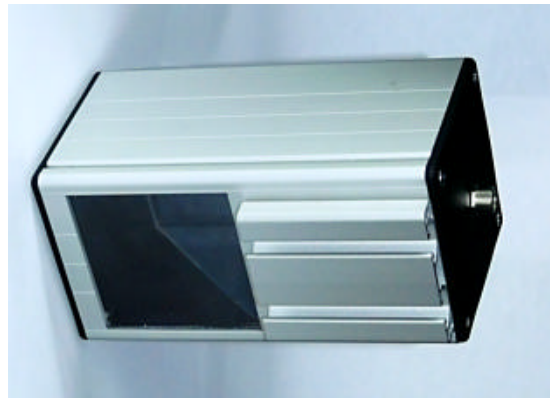


KO-DT65x65 LED Koaxiallicht

- Industrietaugliche Beleuchtung
- Leuchtfeld 65mm x 65mm
- Paralleles, diffuses Licht
- Stabiles Aluminiumgehäuse universell montierbar auf Item-Basis
- Beidseitige Glasabdeckung
- Halbdurchlässige Spiegel
- LED's in den Farben rot, weiß, gelb, blau oder grün
- Extrem lange Lebensdauer
- Betrieb im Niederspannungsbereich (DC)
- Andere Größen auf Anfrage



KO-DT65x65

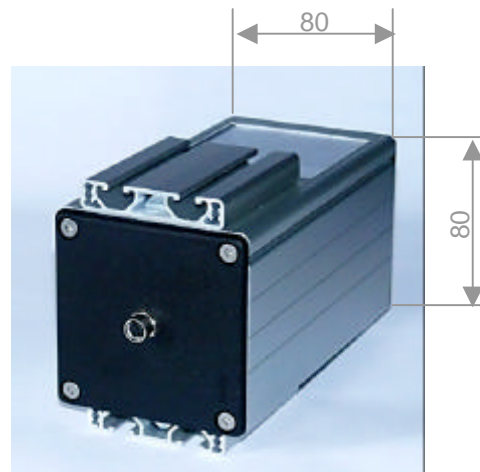
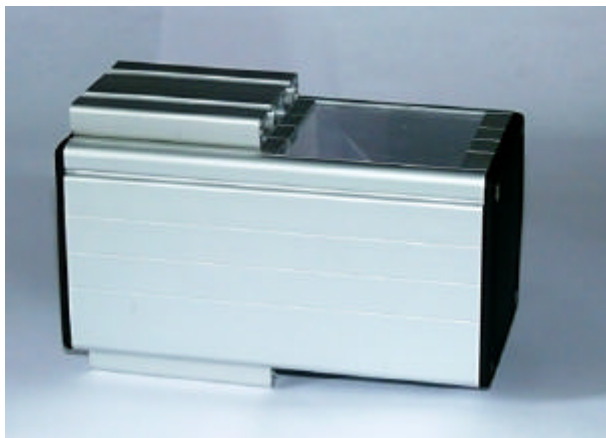
Technische Daten

Montage:	ITEM Nutenstein 5 M5
Schutzgrad:	IP 64
Betriebsspannung:	DC 20-30V (350 mA bei 24V)
Steckeranschluss:	Einbaustecker SACC-E-M 8MS-3CON-M8/0,5
Abmessungen LxBxH:	158mm x 80mm x 102mm (ohne Stecker)
Leuchtfeld BxH:	65mmx65mm
Gewicht:	788g

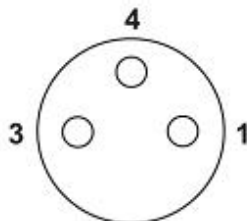
Technische Betriebsdaten 350mA

Modell Farbe	Leistung [W]*	Wellenlänge [nm] Farbtemp. [K]*
KO-DT65x65-W (Weiß)	7,2	5400 K
KO-DT65x65-G (Grün)	7,2	531 nm
KO-DT65x65-Z (Zyan)	7,2	505 nm
KO-DT65x65-B (Blau)	7,2	468 nm
KO-DT65x65-R (Rot)	4,8	616 nm
KO-DT65x65-Y (Gelb)	4,8	587 nm

* Aufgrund des komplexen Herstellungsprozesses von LEDs stellen die Werte nur rein statistische Größen dar, die nicht notwendigerweise den tatsächlichen technischen Parametern jedes einzelnen Produktes entsprechen.



Zubehör		
Art.-Nr.	Bezeichnung	Beschreibung
LDL-PWR3-B3	Kabel Spannungsversorgung 3m	Einseitig konf. mit Buchse Phoenix Contact SAC-3P- 5,0-PUR/M 8FS, offene Enden 3x0,25, Länge: 3 m
LDL-PWR5-B5	Kabel Spannungsversorgung 5m	wie LDL-PWR3-B3, Länge: 5 m
LDL-PWR10-B10	Kabel Spannungsversorgung 10m	wie LDL-PWR3-B3, Länge: 10 m



Polbild Buchse M8, 3-polig,
Ansicht Buchsenseite

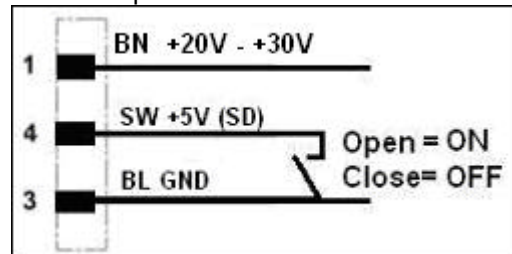


Kabel
Spannungsversorgung

Kabelbelegung:

Farbe	Beschreibung	Pol
Braun	+ (20V-30V DC)	1
Blau	GND	3
Schwarz	5V TTL High (SD=Shut Down)	4

Anschlussplan Kabel



Achtung: SD ist nicht verpolungsgeschützt!