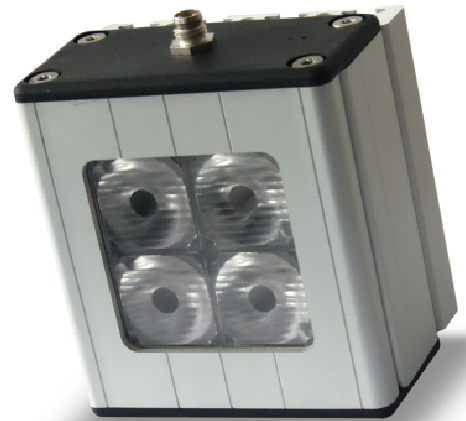


LDS-2x2/50 Die Hochleistungslichtquellen auch für große Distanzen

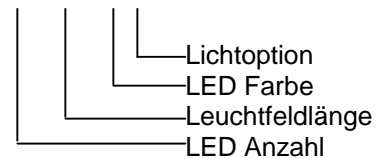
Das Long Distance Spotlight ist eine LED-Beleuchtung mit Hochleistungslichtquellen, deren Variantenvielfalt ein Höchstmaß an Flexibilität bietet.

- Industrietaugliche Beleuchtung mit Hochleistungslichtquellen
- Stabiles Aluminiumgehäuse auf Item-Basis, universell montierbar
- Lichtquellen wahlweise in den Farben rot, weiß, gelb, blau und grün lieferbar
- Auch als diffuse Beleuchtung lieferbar
- Extrem lange Lebensdauer
- Betrieb im Niederspannungsbereich (DC)
- Andere Größen auf Anfrage



Technische Daten	
	LDS-2x2/50
Montage:	2 Nutensteine M5
LED's:	4
Gewicht:	284 g
Schutzgrad:	IP 64
Betriebsspannung:	DC 20-30V (350 mA bei 24V)
Steckeranschluss:	Einbaustecker SACC-E-M 8MS-3CON-M8/0,5
Abmessungen LxBxH:	88mm x 80mm x 54mm (s. Abb.)
Leuchtfeld BxH:	50mm x 50mm (s. Abb.)

Produktvarianten: LDS- Z /XX- X X



Lichtoption:

1	15°	} Abstrahlwinkel LED-Linsen
2	25°	
3	35°	
4	45°	
D	Diffus	

Modell Farbe	Leistung [W]*	Wellenlänge [nm] Farbtemp. [K]*	Lichtstrom Φ [lm]*/LED
LDS-2x2/50-K (Kaltweiß)	4	5500 K	95
LDS-2x2/50-W (Warmweiß)	4	3300 K	88
LDS-2x2/50-G (Grün)	4	525 nm	45
LDS-2x2/50-Y (Gelb)	4	592 nm	47
LDS-2x2/50-B (Blau)	4	423 nm	18
LDS-2x2/50-R (Rot)	4	630 nm	45

* Aufgrund des komplexen Herstellungsprozesses von LEDs stellen die Werte nur rein statistische Größen dar, die nicht notwendigerweise den tatsächlichen technischen Parametern jedes einzelnen Produktes entsprechen.

Zubehör

Art.-Nr.	Bezeichnung	Beschreibung
LDL-PWR3-B3	Kabel Spannungsversorgung 3m	Einseitig konf. mit Buchse Phoenix Contact SAC-3P- 5,0-PUR/M 8FS, offene Enden 3x0,25, Länge: 3 m
LDL-PWR5-B3	Kabel Spannungsversorgung 5m	wie LDL-PWR3-B3, Länge: 5 m
LDL-PWR10-B3	Kabel Spannungsversorgung 10m	wie LDL-PWR3-B3, Länge: 10 m
H2000_M6	Kugelgelenkhalterung	Kugelgelenkhalterung mit Schraubgewinde M6, Montageloch 8,5mm
0.0.265.31	Item Gelenk 8 40x40	Weißaluminium ähnlich RAL 9006



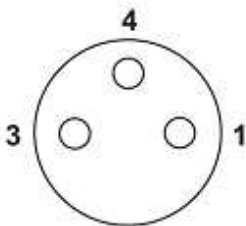
Kugelgelenkhalterung



Item-Gelenk 8 40x40



Kabel Spannungsversorgung

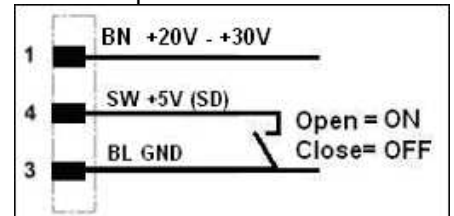


Polbild Buchse M8, 3-polig,
Ansicht Buchsenseite

Kabelbelegung LDS/LDL-PWR:

Farbe	Beschreibung	Pol
Braun	+ (20V-30V DC)	1
Blau	GND	3
Schwarz	5V TTL High (SD=Shut Down)	4

Anschlussplan Kabel



Achtung: SD ist nicht verpolungsgeschützt!

Abmessungen LDS-2x2/50

