

Sie kennen diese Probleme. Beim Aufkleben des Etiketts und beim Aufbringen der Kunststoffkappe geht auch mal etwas schief. Visuelle Kontrolle ist eine schwierige und unangenehme Aufgabe, die weit entfernt von einer 100%-Kontrolle ist. Reklamationen und nicht immer frohe Kunden sind das Resultat.



Erkennungsbeispiele

DVS hat eine Lösung für dieses Problem entwickelt, die eine 100% Endkontrolle am Band beinhaltet und es ermöglicht, fehlerhafte Produkte auszuschleusen. Sie bekommen ein Fertigungssystem geliefert, das:

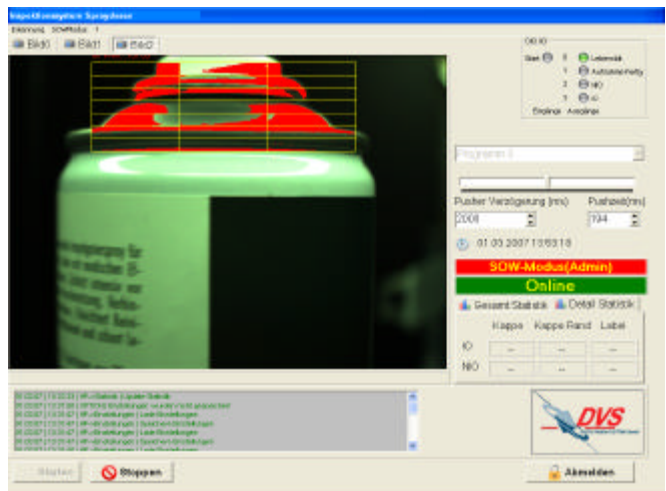
- im 360°-Bereich die Dosen kontrolliert,
- unabhängig von der jeweiligen Farbe der Etiketten und Kappen seine Prüfungen durchführt,
- in der Höhe verstellbar ist, das heißt alle Typen von Spraydosen können geprüft werden,
- ein parametrierbares System ist, damit Sie Ihre firmenspezifischen Qualitätsmaßstäbe selbst setzen können,
- NIO-(Nicht in Ordnung) Bilder abspeichern kann, so das Sie Ihren Produktionsvorgang analysieren und verbessern können,
- eine bedeutende Verbesserung Ihres Qualitätsstandards darstellt,
- bisher nur zufriedene Kunden zählt und
- Ihre Kosten erheblich senken wird.

## Prüfaufgaben

- Anwesenheit und Versatz von Etiketten
- Anwesenheit von Kappen
- Beschädigungen an Kappen sowie
- die Möglichkeit weitere Prüfaufgaben zu integrieren.

## Komponenten des Fertigungssystems

- Vision System zur Inspektion von Spraydosen auf Panel PC im Kompaktschalterschrank mit Kameras und Beleuchtung
- Einhausung mit Höhenstellvorrichtung und Lichtabschottung
- Trigger



Bildschirmansicht Inspektion von Spraydosen

Das Inspektionssystem ist einfach installierbar. Die komplett gelieferte Anlage wird über das Transportband gesetzt. Stromkabel anschließen und das System ist betriebsbereit. DVS kalibriert das System auf Ihre Produkte und macht eine kurze Schulung für Ihre Mitarbeiter. Da nicht alle Kunden gelernte Bildverarbeiter sind, ist unser Telefonsupport immer antwortbereit. Es freut uns auch, wenn Sie nur anrufen, um zu sagen, dass alles wunderbar funktioniert!

**keeping an eye on quality**