

Knotenwächter

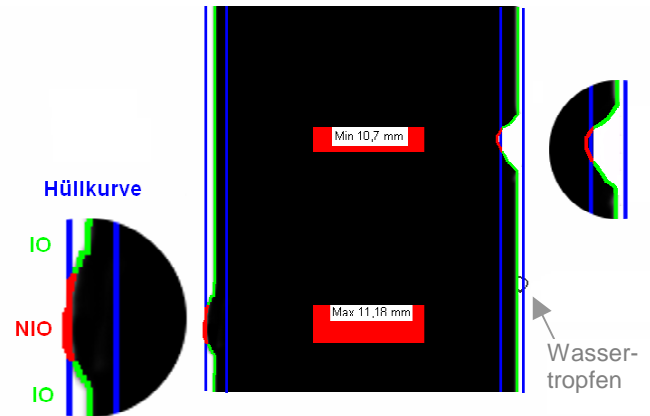
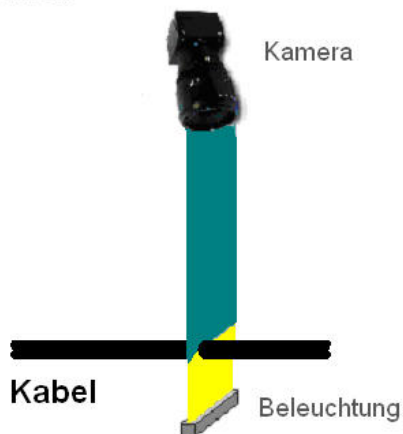
- Prüfung des Solldurchmessers von Kabeln
- Fehlerbilder können angezeigt und gespeichert werden
- Fehlerdetektion über Kontur des Fehlers parametrierbar
- Möglichkeit Wassertropfen als Fehler auszuschließen
- Automatische Fehlerklassifizierung
- Unterschiedliche Messköpfe hinsichtlich Abtastrate und Messgenauigkeit
- Messköpfe für 1-achsige, 2-achsige und 3-achsige Prüfungen
- Ovalitätsmessung bei mehrachsigen Prüfungen

Messkopfvarianten

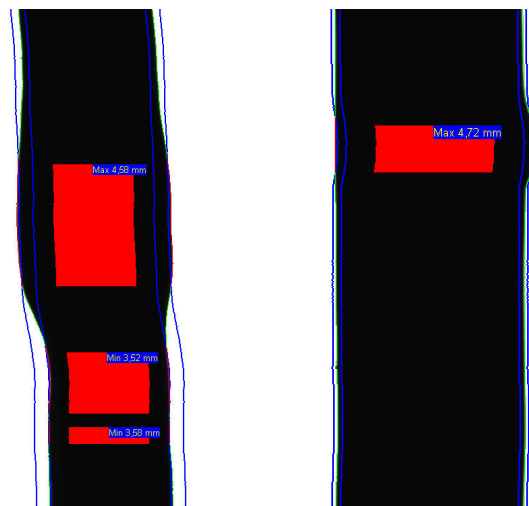
- ▶ 1-, 2- oder 3-achsige,
- ▶ 1k, 2k oder 4k Sensor,
- ▶ unterschiedliche Optiken entsprechend den zu prüfenden Kabeldurchmessern und der geforderten Genauigkeit.

Messprinzip Knotenwächter

Gegenlichtmessung
in x Achsen



Schema der Fehlerdetektion



Beispiele Fehlerbilder

Leistungsmerkmale

- Lückenlose Prüfung
- Fehlerbilder werden mit Toleranzkorridor angezeigt.
- Fehlerbilder können abgespeichert werden.
- Abtastraten bis zu 36 kHz
- Genauigkeiten ab $\pm 0,01\text{mm}$
- Toleranzbereich und Fehlerlänge für unterschiedliche Produkte einstell- und vorwählbar
- Fehlerausgabe über dig. I/O-Signal
- Schnellkonfigurationsfunktion

keeping an eye on quality