

360° Inline Oberflächeninspektion mit VS-580



Das Inline-System prüft Endlosprodukte wie Kabel, Rohre, Blankstahl usw. auf Anomalien wie Kratzer, Lunker, Löcher, Verfärbungen, Blasen, Einschlüsse und andere Abweichungen.

Bei Fehlerdetektion wird:

- ein Foto der Fehlerstelle (360°) dargestellt und auf Wunsch abgespeichert
- ein Signal (DIO oder Profinet oder Profibus) ausgegeben und
- die Position der detektierten Fehler auf dem Prüfobjekt auf einer Fehlerkarte angezeigt.

Das Vision System gibt es mit einem motorisierten, höhenverstellbarem Standfuss SFV-VS-580, so dass die Prüfobjekte mittig durch den Durchlass laufen können.

Varianten für unterschiedliche Durchmesserbereiche sind verfügbar.

Features



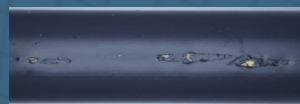
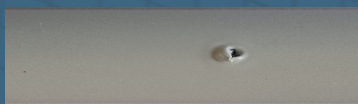
- Einstellbare Detektionsempfindlichkeit
- Fehlerbilder werden visualisiert und können mit Zeitstempel und Produktcode abgespeichert werden
- Für Transportgeschwindigkeiten bis zu 500m/min
- Für Durchmesser von ca. 1mm bis 110mm und grösser

Kundenvorteile

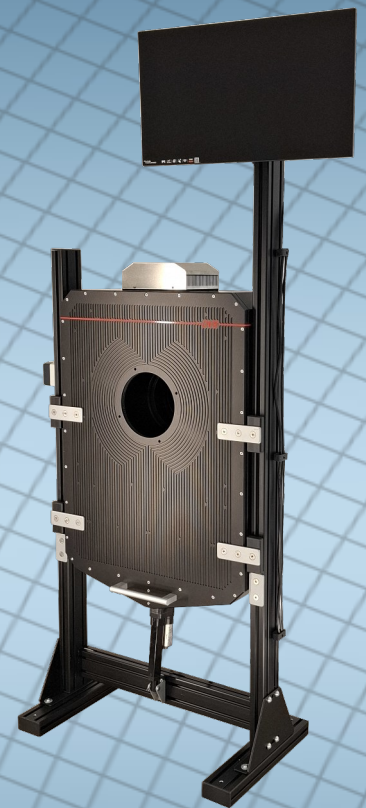
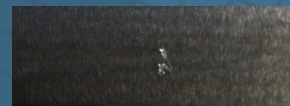
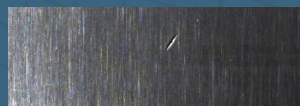
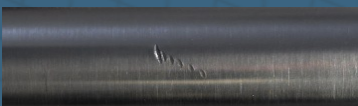


- Fortlaufende Protokollierung der Produktqualität
- Lückenlose 360°-Inspektion
- Mitarbeiterunabhängige, objektive und reproduzierbare Prüfergebnisse
- Bildmaterial zu jedem Fehler zur Prozessoptimierung
- Kontaktloses, optisches Prüfverfahren

Rohre

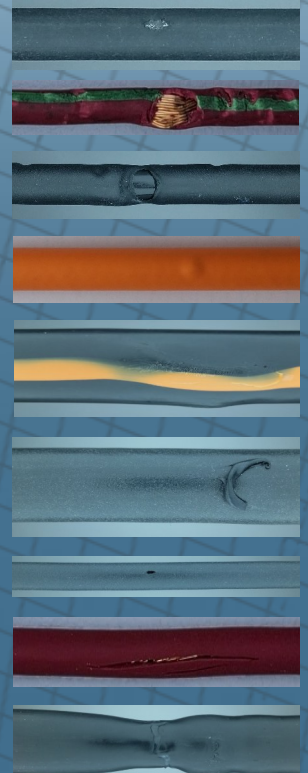


Rundstahl



VS-580 mit SFV-VS-580

Kabel



Dutch Vision Systems GmbH

Rolf-Hövelmann-Str. 2 • D-16928 Pritzwalk • Germany

Tel.: +49 (0) 3 39 86 / 614-0 • E-mail: info@dvs-vision.de • www.dvs-vision.de